

AMBIENTA

PINARES DEL LAGO • PUCÓN



RESIDENCES

Houses & Residences

AMBIENTA

PINARES DEL LAGO · PUCÓN

DEPARTAMENTO TIPO

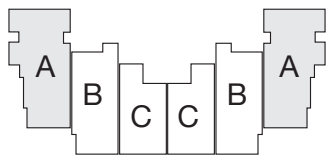
A

4D+3B

85 M2 INTERIOR

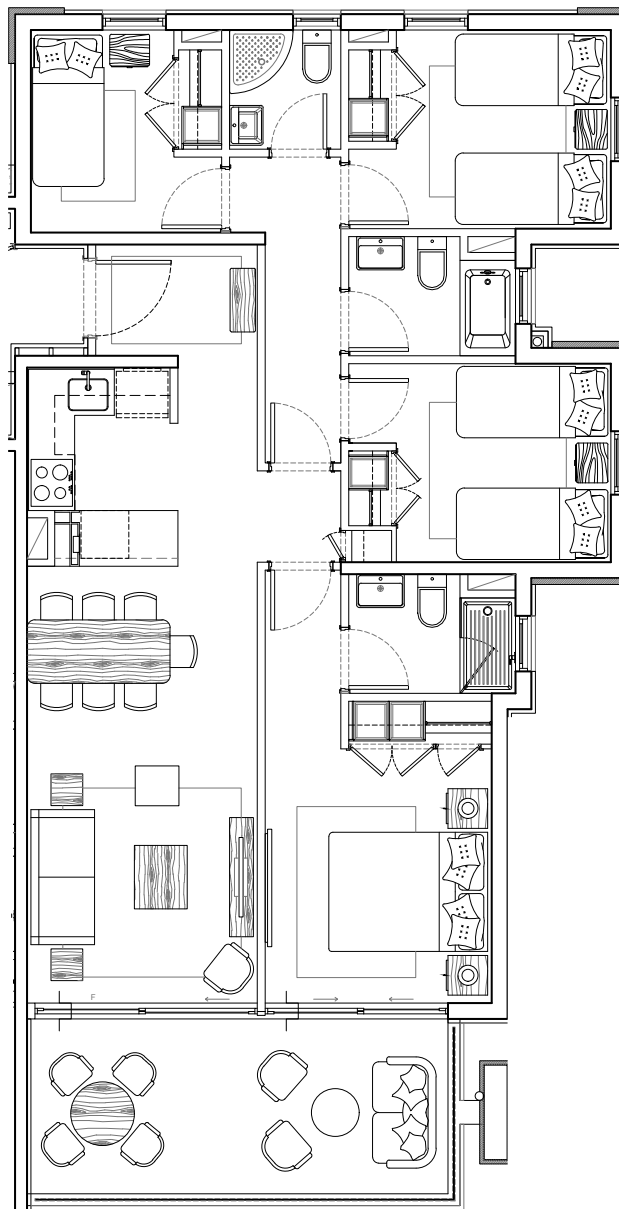
12 M2 TERRAZA

97 M2 TOTALES



PLANTA

www.pinaresdellago.cl



Los textos, imágenes y planos contenidos en la presente gráfica fueron elaboradas con fines referenciales e ilustrativos, no constituyendo necesariamente una representación exacta de la realidad. Su objetivo es mostrar una caracterización general del proyecto, y no sus detalles. Las características, superficies y espacios del proyecto podrían sufrir modificaciones totales o parciales, dependiendo de la unidad y la etapa en venta; sin embargo, éstas mantendrán siempre la calidad y el estándar ofrecido. Las ambientaciones son decorativas y pueden corresponder a espacios de otros proyectos desarrollados por Ambienta Inmobiliaria. Se solicita a nuestros clientes informarse previamente, sobre el estado, avance y eventuales modificaciones de cada proyecto. Lo anterior se informa en virtud de lo señalado en la Ley 19.496

Houses & Residences

AMBIENTA

PINARES DEL LAGO · PUCÓN

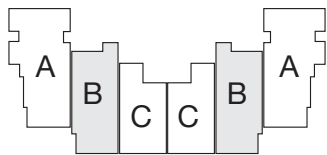
DEPARTAMENTO TIPO B

3D+2B

64 M2 INTERIOR

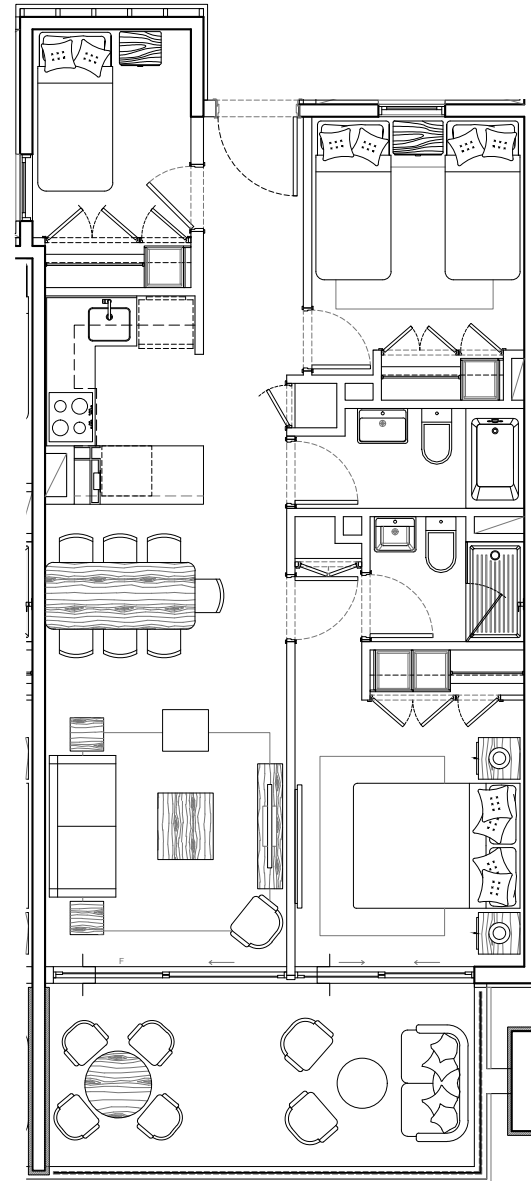
12 M2 TERRAZA

76 M2 TOTALES



PLANTA

www.pinaresdellago.cl



Los textos, imágenes y planos contenidos en la presente gráfica fueron elaboradas con fines referenciales e ilustrativos, no constituyendo necesariamente una representación exacta de la realidad. Su objetivo es mostrar una caracterización general del proyecto, y no sus detalles. Las características, superficies y espacios del proyecto podrían sufrir modificaciones totales o parciales, dependiendo de la unidad y la etapa en venta; sin embargo, éstas mantendrán siempre la calidad y el estándar ofrecido. Las ambientaciones son decorativas y pueden corresponder a espacios de otros proyectos desarrollados por Ambiente Inmobiliaria. Se solicita a nuestros clientes informarse previamente, sobre el estado, avance y eventuales modificaciones de cada proyecto. Lo anterior se informa en virtud de lo señalado en la Ley 19.496

Houses & Residences

AMBIENTA

PINARES DEL LAGO · PUCÓN

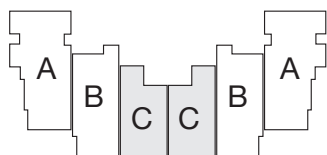
DEPARTAMENTO TIPO C

2D+1B

44 M² INTERIOR

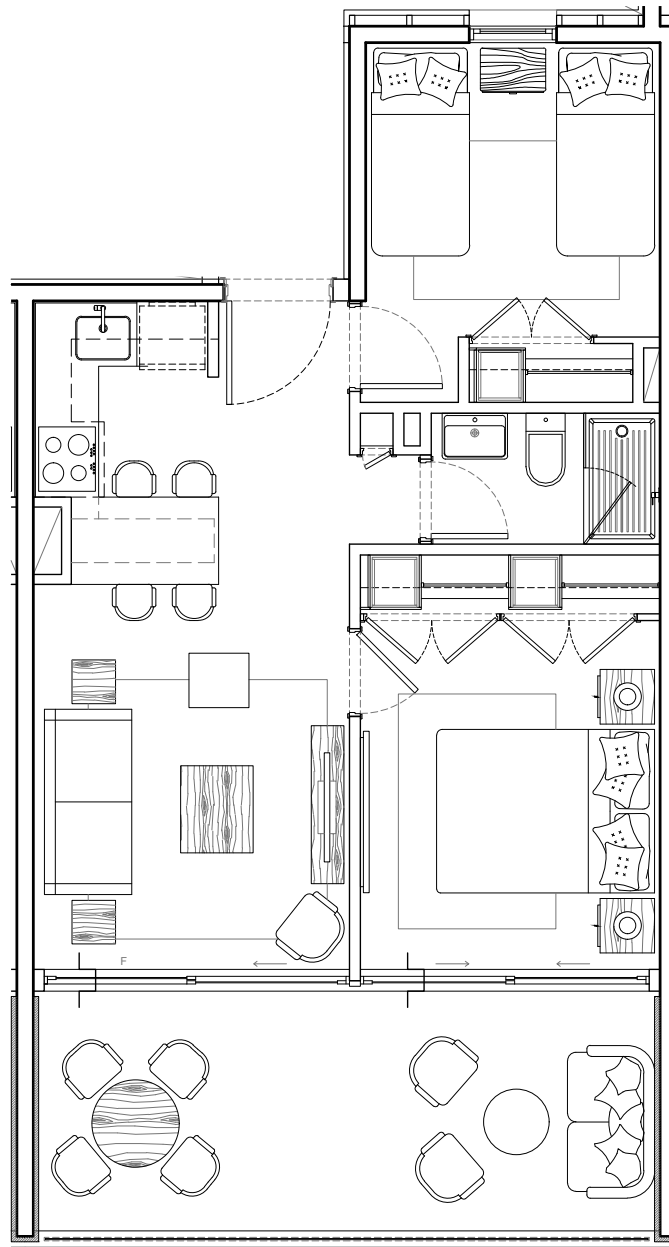
13 M² TERRAZA

57 M² TOTALES



PLANTA

www.pinaresdellago.cl



Los textos, imágenes y planos contenidos en la presente gráfica fueron elaboradas con fines referenciales e ilustrativos, no constituyendo necesariamente una representación exacta de la realidad. Su objetivo es mostrar una caracterización general del proyecto, y no sus detalles. Las características, superficies y espacios del proyecto podrían sufrir modificaciones totales o parciales, dependiendo de la unidad y la etapa en venta; sin embargo, éstas mantendrán siempre la calidad y el estándar ofrecido. Las ambientaciones son decorativas y pueden corresponder a espacios de otros proyectos desarrollados por Ambienta Inmobiliaria. Se solicita a nuestros clientes informarse previamente, sobre el estado, avance y eventuales modificaciones de cada proyecto. Lo anterior se informa en virtud de lo señalado en la Ley 19.496