

Houses & Residences

# AMBIENTA

PINARES DEL LAGO · PUCÓN

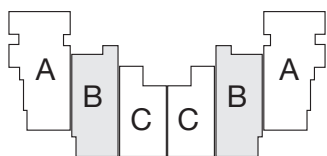
## DEPARTAMENTO TIPO B

### 3D+2B

64 M2 INTERIOR

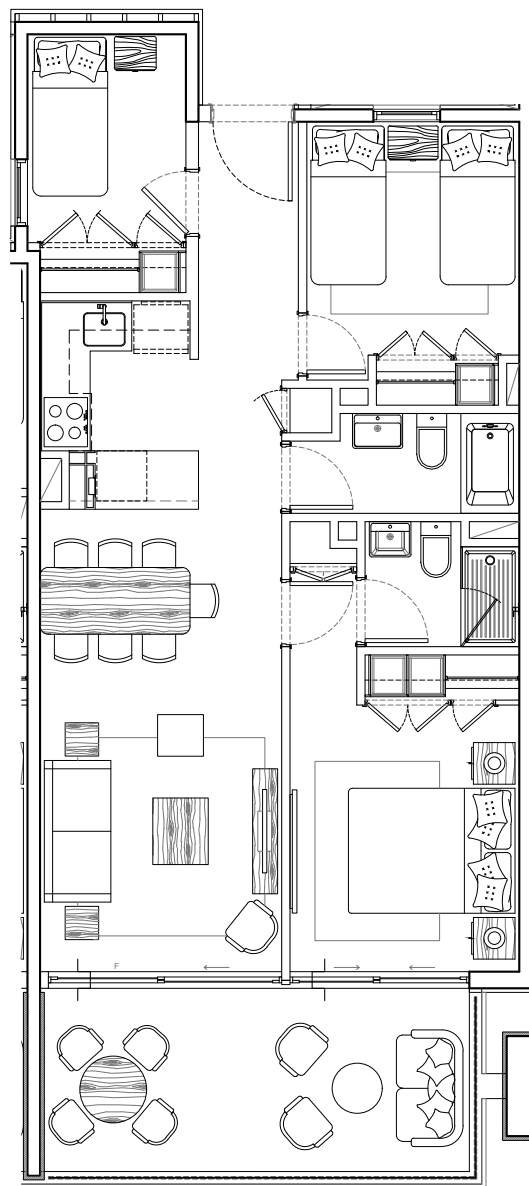
12 M2 TERRAZA

76 M2 TOTALES



PLANTA

[www.pinaresdellago.cl](http://www.pinaresdellago.cl)



Los textos, imágenes y planos contenidos en la presente gráfica fueron elaboradas con fines referenciales e ilustrativos, no constituyendo necesariamente una representación exacta de la realidad. Su objetivo es mostrar una caracterización general del proyecto, y no sus detalles. Las características, superficies y espacios del proyecto podrían sufrir modificaciones totales o parciales, dependiendo de la unidad y la etapa en venta; sin embargo, éstas mantendrán siempre la calidad y el estándar ofrecido. Las ambientaciones son decorativas y pueden corresponder a espacios de otros proyectos desarrollados por Ambiente Inmobiliaria. Se solicita a nuestros clientes informarse previamente, sobre el estado, avance y eventuales modificaciones de cada proyecto. Lo anterior se informa en virtud de lo señalado en la Ley 19.496